

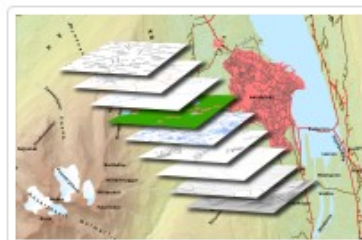
GAGNAGRÚSKARAR

TRYGGVI BJÖRGVINSSON
@TRICKVI



Stafræn kort og landupplýsingar LMÍ gerð gjaldfrjáls

Birt þann 23/01/2013 af jensina í Fréttir



Stafræn kort og landupplýsingar í vörslu Landmælinga Íslands hafa frá og með 23. janúar 2013 verið gerð gjaldfrjáls, samkvæmt ákvörðun Svandísar Svavarsdóttur umhverfis- og auðlindaráðherra. Gögnin eru notuð við ýmis verkefni á vegum stofnana ríkisins s.s. við eignaskráningu, skipulagsmál, náttúruvernd,

náttúruvá, orkumál, rannsóknir og opinberar framkvæmdir en einnig gagnast þau almenningi og fyrirtækjum með margvíslegum hætti.

Markmiðið með því að gera stafræn kort og landupplýsingar gjaldfrjáls er að almenningi á Íslandi sé tryggður greiður aðgangur að upplýsingum um umhverfi og náttúru landsins. Einnig er markmiðið að hvetja til aukinnar notkunnar, úrvinnslu og miðlunar þessara gagna t.d. á sviði ferðaþjónustu, opinberrar stjórnsýslu og í menntakerfinu.

Aðgengi að gögnum og upplýsingum hefur aukist verulega með tilkomu internetsins. Dæmi um það er notkun Google netfyrirtækisins á kortum og landupplýsingum en fyrir nokkrum árum kynnti það þjónustuvefina Google Earth og Google Maps. Báðar þessar vefsíður byggja að mestu á gjaldfrjálsum gögnum, sem skýrir hversu ónákvæm kort fyrirtækið notar af Íslandi.

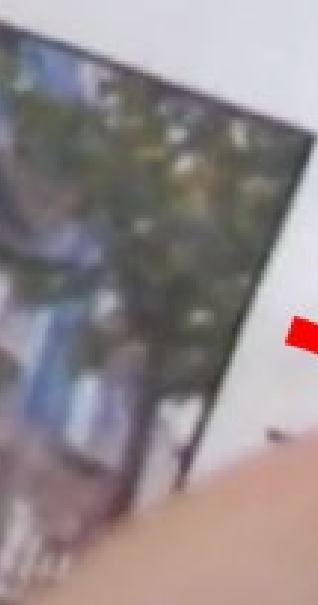
Stafræn landakort og aðrar opinberar landupplýsingar s.s. loftmyndir hafa í auknum mæli verið gerð aðgengileg án gjaldtöku í nágrannalöndunum. Í nýlegri erlendri rannsókn kemur fram að í þeim löndum þar sem opinber kortagögn og landupplýsingar eru án gjaldtöku er vöxtur fyrirtækja sem reiða sig á slík gögn 15% meiri en í þeim

Frekari upplýsingar

... - Feb 2, 2016, 1 room | 1 n
have confirmed your hotel reserva

Laugarvegur 22A, Reykjavik, 1

114666, Fax: 354





Subway

Omnis

Íslandsbanki
Hf

P

P

Stilholt

Stilholt

Stilholt

Dalbraut

Vitakaffi

